

Gütesiegel „nachhaltige Landwirtschaft“

Dr. Nils Borchard



27/04/2022

1

Nachhaltigkeit

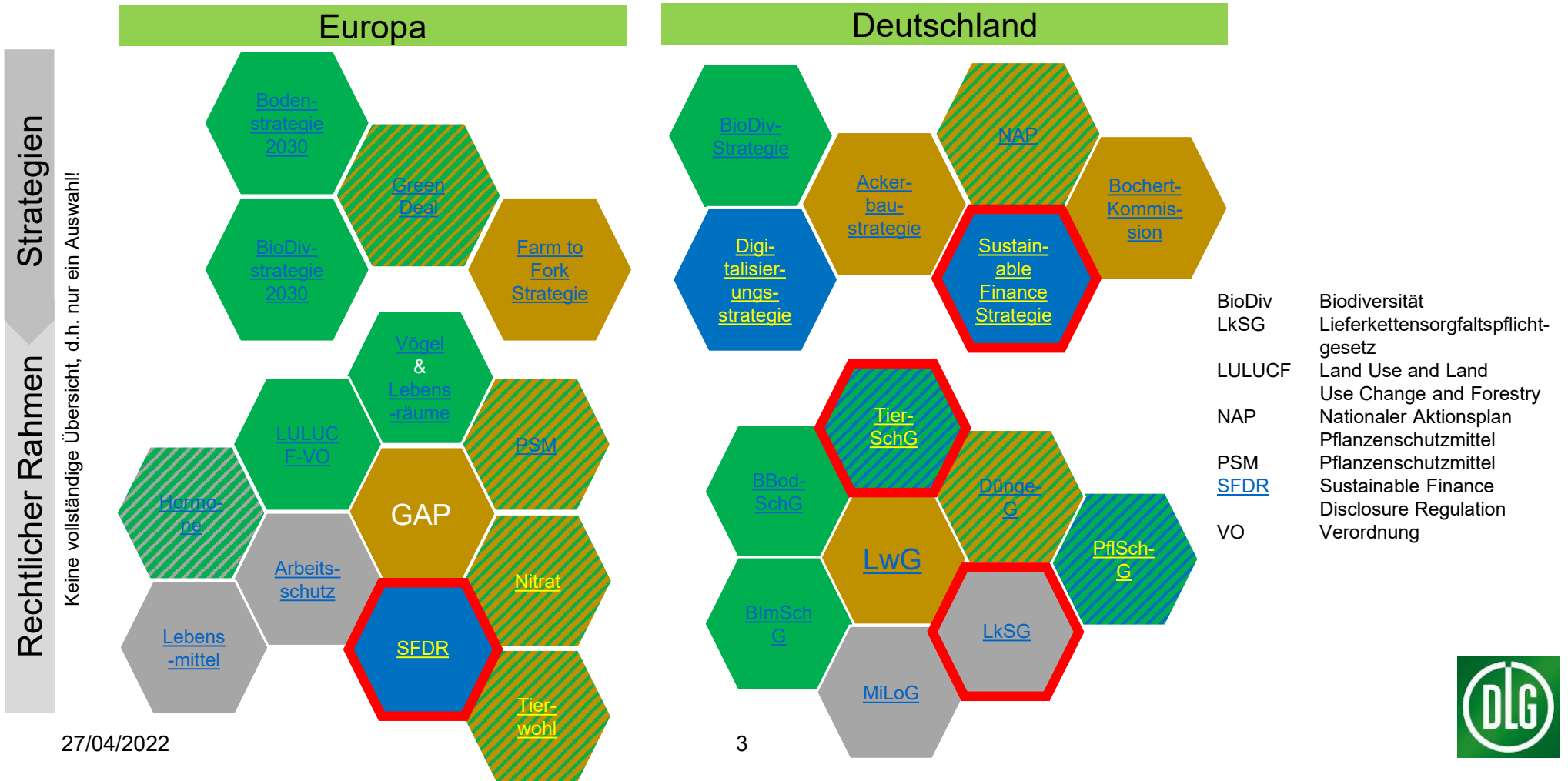


www.ifn.eco

Gewährleistung und Erhalt der **natürlichen** Regenerationsfähigkeit von landwirtschaftlichen **Systemen**.

Nicht **Gewinne** erwirtschaften, „die dann in Umwelt- und Sozialprojekte fließen, sondern Gewinne bereits umwelt- und **sozialverträglich** erwirtschaften.“ (Pufé 2014)

Politisch und rechtlicher Rahmen



27/04/2022



Bewertungssysteme

<u>Bewertungssystem</u>	Urheber/ Besitzer	Jahr	Region	Pflanze	Tier	Umwelt	Ökonomie	Soziales	Management	Verfügbarkeit	<u>Kosten</u>
Sustainability Assessment of Food and Agricultural System (SAFA)	FAO	2014	Global	✓	✓	✓	✓	✓	✓	Open	-/-
Response-Induced Sustainability Evaluation (RISE)	BFH- HAFL	2021	Global	✓	✓	✓	✓	✓	✗	Lizenz	~1000 €
Sustainability Monitoring and Assessment RouTine (SAMRT)	FiBL	aktuell	Global	✓	✓	✓	✓	✓	✓	Lizenz	~1000 €
Kriteriensystem Nachhaltige Landwirtschaft (KSNL)	TLL	2014	DEU	✓	✓	✓	✓	✓	✗	Lizenz	>1300 €
DLG-Nachhaltigkeitsstandard	DLG	2020	DEU	✓	✗	✓	✓	✓	✓	Lizenz	>1000 € (in Überarbeitung)
DLG-Tierwohl - Milchvieh	DLG	2021	DEU	✗	✓	✗	✗	✗	✓	Lizenz	Molkereien
Nachhaltigkeitscheck Landwirtschaft (NaLa)	LWK- NS	Demo	DEU	✓	✗	✓	✓	✓	✓	Open	-/-

Nutzen und Ausblick

Betriebliche Eigenkontrolle und Optimierung

- Zertifizierung

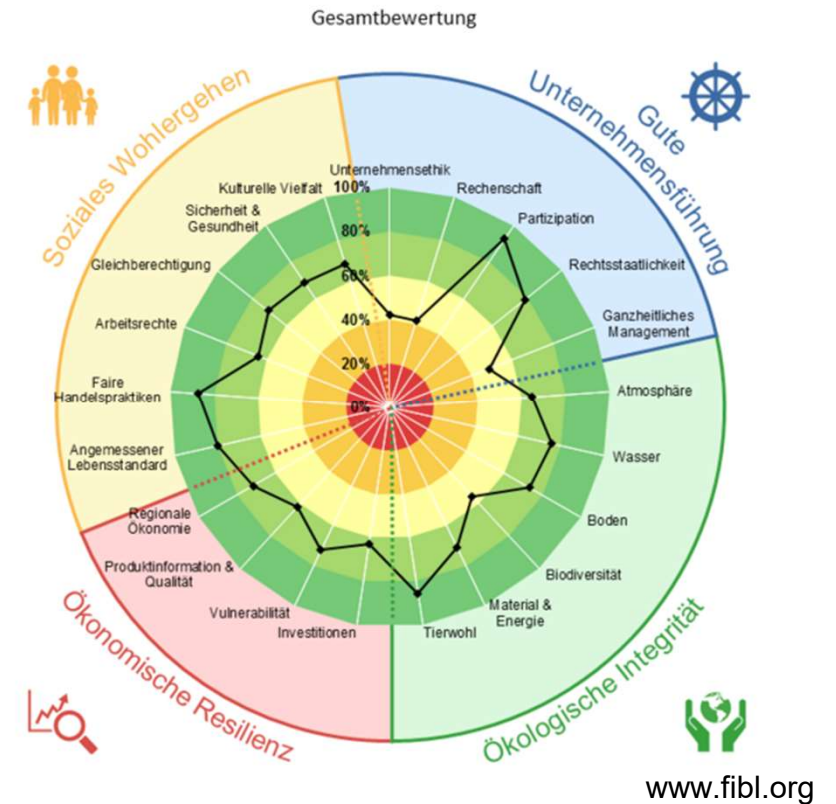
- Außenkommunikation
- Nachhaltigkeitsbezogenen Offenlegungspflichten (SFDR)
- Tierschutz (TierSchG)
- Lieferkettensorgfaltspflicht (LkSG)
- Zertifikate und Berichte: SMART, KSNL, DLG

- Beratung

- Optimierung
 - z.B. Klimagasemissionen (LULUCF und GAP)
 - z.B. Pflanzenschutzmittel
 - z.B. Stoffstrombilanzen
 - z.B. Biodiversität
 - z.B. Tierwohl
- Durch Auditor: RISE
- Einbindung von Betriebsberatern: SMART, KSNL, DLG

27/04/2022

5



www.fibl.org



Vielen Dank!

Dr. Nils Borchard

Leiter Forschung und Innovation

n.borchard@dlg.org

27/04/2022

6

